

勞安 加衛 體驗館

Labor Safety and Health
Experience Center



人生不能重來，這裡讓你修正錯誤！

從入職報到、職中災害體驗到退休生活，學習在勞動市場中當個「人生安全組」。

勞動部勞動及職業安全衛生研究所打造全臺首座勞工安全衛生品牌 - 勞安加衛體驗館透過不同的職業災害安排，感受災害發生的可怕，強調防範及安全，讓災害不易發生，引領大眾體驗職業災害危險，進而形成上工的防災意識！

體驗機制

- ☆ 打卡開門
- ☆ 諮詢處

A 戲劇性的形象大廳

透過大型投影畫面及護具陳列，營造出「職安衛」的形象，邀請你一同加入，透過體驗職中危害，總結成績來檢視自己的退休安全程度。

- a1 迎賓投影牆

B 技術研發部門

部門裡正在研發最新科技及技術幫助我們避免危害，一起透過互動了解看不見的危害！

- b1 化學性危害
- b2 IoT、AI物聯網
- b3 職業性癌症

C 營造施工部門

實體空間搭配科技應用，讓體驗更具高擬真度，帶你深入其境體驗最危險的部門！

- c1 模板支撐及墜落物危害體驗
- c2 高限空間危害
- c3 安全帽的重要性
- c4 鋼構組配作業VR體驗

D 人力資源部門

將生硬的法條轉化為大型有趣的實境QA問答，帶你認識勞動權利義務！

- d1 權利義務攻略

E 健康促進部門

透過不同的職業動作及體感互動，整療你的姿勢及心理！

- e1 噪音體驗
- e2 人因危害體感操
- e3 檢視上肢傷害

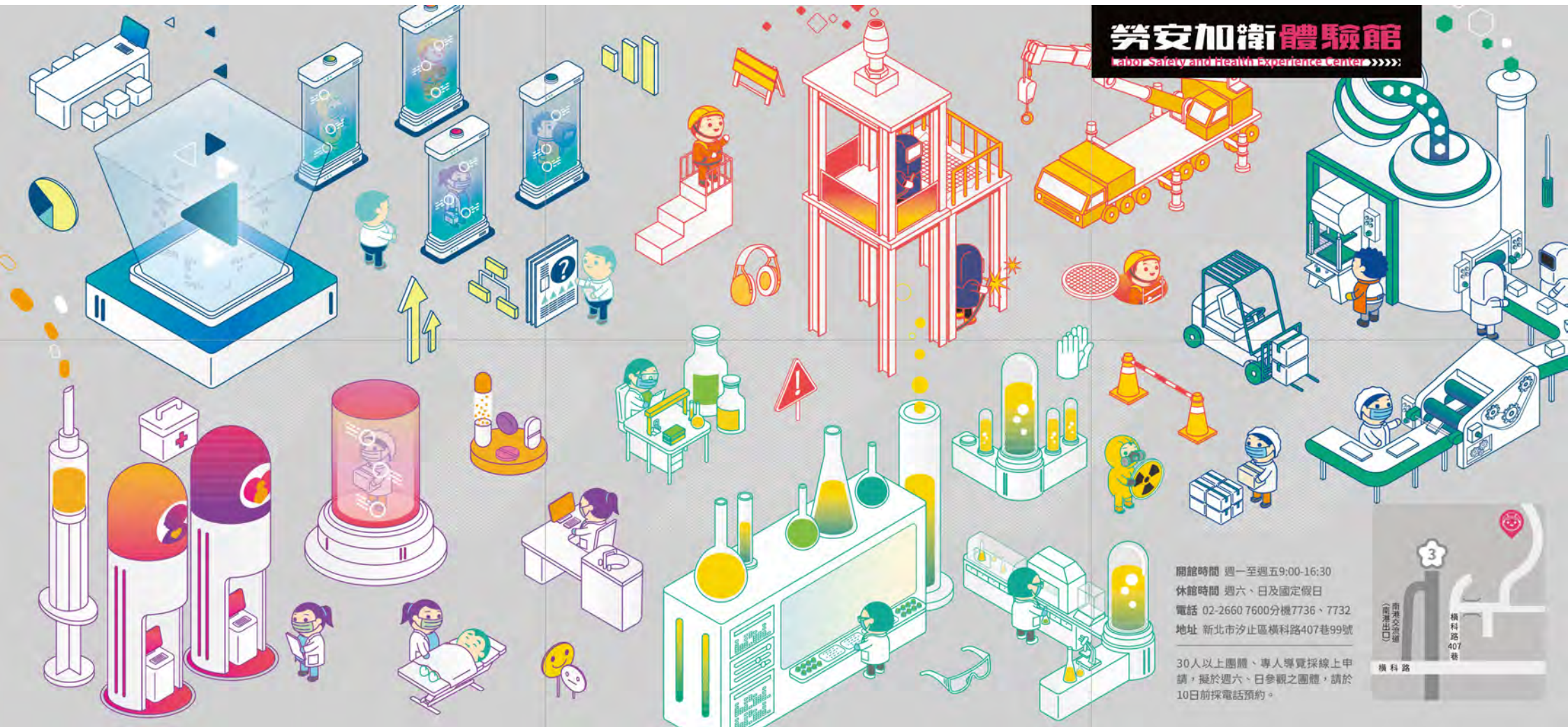
F 製造生產部門

機構搭配互動及大型的沉浸式空間，更具臨場感，帶你重回事發現場，找回事故發生的原因！

- f1 火災爆炸危害-腳踏車前叉研磨作業
- f2 捲夾危害-搖開機械作業
- f3 高溫作業危害
- f4 通風換氣危害

G 動感視聽教室

利用六軸動感座椅結合立體電影模擬職災現場情況，隨著劇情起伏，搭配風動、熱氣、水氣及氣味等特效，快來體驗震撼的臨場情境！



勞安加衛體驗館

Labor Safety and Health Experience Center >>>>>

開館時間 週一至週五9:00-16:30
休館時間 週六、日及國定假日
電話 02-2660 7600分機7736、7732
地址 新北市汐止區橫科路407巷99號

30人以上團體、專人導覽採線上申請，擬於週六、日參觀之團體，請於10日前採電話預約。

