

解答

- 一、單一選擇題 (1-44 題)：共 44 題，每題 2 分，答錯不倒扣
- 二、題組 (44-48 題)：共 4 題，每題 2 分，均為單選，答錯不倒扣
- 三、多重選擇題 (49-50 題)：共 2 題，每題 2 分，每題有 5 個選項，其中至少有 1 個是正確的選項，請選出正確選項畫記在答案卡之「選擇題答案區」。各題之選項獨立判定，所有選項均答對者，得全部題分；答錯 1 個選項者，得 3/5 題分，答錯 2 個選項者，得 1/5 題分，所有選項均未作答或答錯多於 2 個選項者，該題以零分計算。

1	2	3	4	5	6	7	8	9	10
C	D	A	C	C	A	B	D	D	B
11	12	13	14	15	16	17	18	19	20
C	B	D	A	D	A	B	D	C	A
21	22	23	24	25	26	27	28	29	30
A	C	B	B	D	A	D	A	C	B
31	32	33	34	35	36	37	38	39	40
D	A	D	A	C	A	A	D	B	C
41	42	43	44	45	46	47	48	49	50
D	C	D	C	B	A	A	B	ABDE	DE

國立基隆女子高級中學 111 學年度第二學期期末考

年級：高 三 組別：301~309 (組/班) 考科：地理 科

試題答案

1-5	BCCCC
6-10	ABBCB
11-15	CDADC
16-20	CBCAA
21-25	ADCCA
26-30	DACBA
31-35	BADCA
36-40	BDDBC
41-45	BAACA
46-50	BDBDA

總共 50 題，每題 2 分。總分 100 分

全為單選題，答錯不倒扣。

國立基隆女子高級中學 111 學年度第二學期第二次段考

年級：高三 組別：社會 301~309 (組/班) 考科：公民科參考答案

單一選擇題，每題 2 分。

1	2	3	4	5	6	7	8	9	10
D	A	C	C	B	A	A	D	B	D
11	12	13	14	15	16	17	18	19	20
C	D	B	C	B	A	D	D	C	D
21	22	23	24	25	26	27	28	29	30
D	A	D	D	C	D	C	D	B	A
31	32	33	34	35	36	37	38	39	40
D	C	D	D	B	B	C	A	C	C
41	42	43	44	45	46	47	48	49	50
D	D	B	B	B	B	C	A	A	B

國立基隆女子高級中學 111 學年度第二學期高三期末考答案

年級：高 三 組別：301-309 (組/班) 考科：數學乙 科

第壹部分、選擇題 (共 60 分)

一、是非題 (每題 2 分, 共 20 分)

1.(1) 2.(1) 3.(2) 4.(2) 5.(1) 6.(2) 7.(2) 8.(2) 9.(1) 10.(1)

二、單一選擇題 (每題 5 分, 共 15 分)

11.(2) 12.(4) 13.(3)

三、多重選擇題 (每題 5 分, 共 25 分)

14.(1)(2) 15.(3)(4)(5) 16.(1)(4) 17.(1)(2)(3)(4) 18.(3)(4)(5)

第貳部分、非選擇題 (共 40 分)

一、選填題 (每題 8 分, 共 40 分)

A	(0,1)	( <u>19</u> , <u>20</u> )
B	(42,2)	( <u>21</u> <u>22</u> , <u>23</u> )
C	(1,-3,0,1)	( <u>24</u> , <u>25</u> <u>26</u> , <u>27</u> , <u>28</u> )
D	(-2,2)	( <u>29</u> <u>30</u> , <u>31</u> )
E	(12,6,2)	( <u>32</u> <u>33</u> , <u>34</u> , <u>35</u> )

國立基隆女子高級中學 111 學年度第二學期期末考參考答案

年級：高 三 組別：310~314 班 考科：數學甲 科

第壹部分：選擇題

一、單選題：每題 5 分，共 30 分

1. (4)	2. (2)	3. (2)	4. (3)	5. (1)	6. (4)
--------	--------	--------	--------	--------	--------

二、多選題：每題 8 分，共 32 分

說明：所有選項均答對者，得 8 分；答錯 1 個選項者，得 4.8 分，答錯 2 個選項者，得 1.6 分，所有選項均未作答或答錯多於 2 個選項者，該題以零分計算。

7. (3)(4)(5)	8. (2)(3)(5)	9. (1)(2)(3)(5)	10. (2)(4)(5)
--------------	--------------	-----------------	---------------

第貳部分 選填題：每題 5 分，共 25 分

說明：選填題每題完全答對給 5 分，答錯不倒扣，未完全答對不給分。

A. 32 <del>11</del> 2 <del>12</del> 7 連文	B. (3, 5, 6) ⑬ 3 ⑭ 5 ⑮ 6	C. 12 ⑯ 1 ⑰ 2
D. 27 ⑱ 2 ⑲ 7	E. 16 ⑳ 1 ㉑ 6	

第參部分 混合題 (占 13 分)

1. (5 分) (1)(5)

2. (8 分)

The graph shows a function  $y=f(x)$  on a Cartesian coordinate system. The x-axis ranges from -5 to 5, and the y-axis ranges from -2 to 4. The function passes through the following points:  $(-3, 3)$ ,  $(-2, -1)$ ,  $(-1, 1)$ ,  $(0, 3)$ , and  $(1, -1)$ . The curve is smooth and appears to be a cubic function.

國立基隆女子中學111學年度第2學期期末考

年級：高 313 組別：數理班 考科：化學

一、單選題：每題<sup>3</sup>2.5分，共75分。

1.C	2.D	3.D	4.E	5.D
6.A	7.E	8.D	9.B	10.D C
11.A D	12.A	13.E	14.B	15.D
16.B	17.E	18.C	19.B	20.E
21.B	22.D	23.B	24.E	25.D

二、多選題：每題5分，共25分。

26.CE	27.BDE	28.CDE
29.ADE	30.ACE	

曾卓言 4/28

國立基隆女子高級中學 111 學年度第二學期畢業考

科目：選修化學

年級：高三

班級：310、311、312、314

一、單選題（共 45 分，每題 3 分，答錯不倒扣）

1	2	3	4	5
A	C	B	E	B
6	7	8	9	10
D	A	C	E	D
11	12	13	14	15
B	A	D	E	C
16	17	18	19	20
B	E	A E	C	E
21	22			
A 或 D	E	邱金碧 112.04.27		

二、多選題（共 20 分，每題 4 分，每題有 5 個選項，其中至少有 1 個是正確的選項，請選出確選項畫記在答案卡之「選擇題答案區」。各題之選項獨立判定，所有選項均答對者，得全部題分；答錯 1 個選項者，得 3/5 題分，答錯 2 個選項者，得 1/5 題分，所有選項均未作答或答錯多於 2 個選項者，該題以零分計算。）

23	24	25	26	27
AB	<del>AD</del> (A)	ABD	CDE	DE

國立基隆女子高級中學 111 學年度第二學期第期末考-**選修生物**

**(311~314)**

一、單選題: 單一選擇題(共 56 分):共 28 題，每題 2 分

1	2	3	4	5
C	D	D	C	D
6	7	8	9	10
A	D	C	C	D
11	12	13	14	15
B	B	C	B	B
16	17	18	19	20
C	D	B	D	A
21	22	23	24	25
B	C	A	D	B
26	27	28	29	30
C	D	C	C	D

二、多重選擇題(32 分):共 16<sup>17</sup> 題，每題 2 分

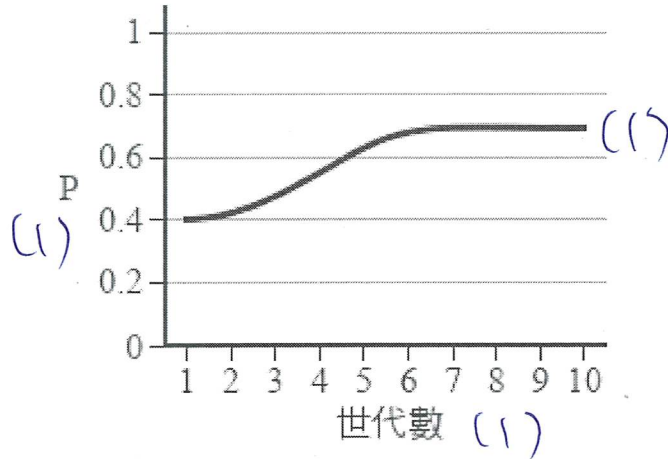
31	32	33	34	35
ABC	AB	ABD	ABE	BCD
36	37	38	39	40
ABD	BDE	ACE	ABC	AB
41	42			
DE	BCE			



答案卷 班級: \_\_\_ 姓名: \_\_\_ 座號: \_\_\_

65

43(3分)



44(2分)

p 的等位基因頻率從0.4逐漸上升，到達0.7後維持穩定

45 (2)

S : 90%、S' : 10%

46 (5)

隨機交配、不發生突變、不發生天擇、沒有遷入或遷出、族群個體數量無限大。

47 (1)

A

48

X軸 (1)  
年齡百分比

Y軸 (1)  
(每千個) 個體生存數或生存率或存活率  
或生存機率

49 (1)

A

國立基隆女子高級中學一一一學年度第二學期第二次段考解答

年級：高三 組別：311、312、314班 考科：物理科

一、1~10 題為配合題，一題 2 分，共 20 分(各題選項需全選出來才給分)

1 B

2 BC

3 BE

4 AE

5 A

6 D

7 E

8 CD

9 AC

10 AB

二、11~25 題為單選題，一題 3 分，共 45 分

11-15 CDEAB

16-20 BECDA

20-25 DACBE

國立基隆女子高級中學 111 學年度第二學期第 2 次段考 **答案**

年級：高 三 組別： 310 (組/班) 考科：選修物理IV與V 科

1~5：每題 3 分(15%)

6~25：每題 3 分(60%)

26~30：每題 5 分(25%)

1	2	3	4	5	6	7	8	9	10
B	B	B	A	B	E	D	E	E	A
11	12	13	14	15	16	17	18	19	20
E	B	C	A	D	C	A	A	B	C
21	22	23	24	25	26	27	28	29	30
D	B	B	B	C	BE	ABD	AE	BD	ABDE

國立基隆女子高級中學 111 學年度第二學期第 2 次段考 **答案**

年級：高 三 組別：313 (組/班) 考科：選修物理 V 科

- 1~5：每題 3 分(15%)  
 6~25：每題 3 分(60%)  
 26~30：每題 5 分(25%)

1	2	3	4	5	6	7	8	9	10
A	A	B	B	A	C	B	C	D	C
11	12	13	14	15	16	17	18	19	20
D	E	A	B	A	E	A	B	D	E
21	22	23	24	25	26	27	28	29	30
A	B	C	B	E	BC	BD	BE	ABD	BE

高三地科解答

單選題(1-20 題每題 3 分，21-30 題每題 4 分，答錯不倒扣)：

**01-10 CAACB DBABC**

**11-20 EACDD CDABA**

**21-30 CDCDC CDCBD**