

【教師的教與學生的學 課程設計思維】

藝術生活學科中心暨臺北市政府教育局合作辦理 112-2 教師研習 工作坊實施計畫

壹、依據

- 一、教育部國民及學前教育署 108 年 5 月 21 日臺教國署高字第 1080049118 號函修訂「教育部國民及學前教育署高級中等學校課程推動工作圈及學科群科中心設置與運作要點」。
- 二、臺北市高級中學課程與教學發展工作圈 112 年度工作計畫、112 年 8 月 30 日北市陽中學科字第 1126009708 號函辦理。

貳、目的

- 一、推廣並服膺藝術生活科新課程綱要、內容，兼顧藝術生活科教師並學科中心種子教師在教學現場的需求、增能建議，是以辦理增廣補強的教學策略與評量規準講座、工作坊，以期提升教師在課程的設計、安排，回應以學生學習為中心輔導。
- 二、高中表演藝術涵蓋哪些學科知識內容？核心價值為何？教師如何在單堂課程、單元課程乃至學期課程的框架下，規劃融整表現、鑑賞與實踐等學習構面的教學活動，以利學生為主體的學習得以累積、深化、擴散和遷移？本系列工作坊將探討之。

參、辦理單位

- 一、指導單位：教育部國民及學前教育署、臺北市政府教育局育部
- 二、主辦單位：臺北市普通高中課程與教學發展工作圈(藝術生活學科平臺)
- 三、協辦單位：教育部普通型高級中等學校學科資源平臺(藝術生活學科中心)

肆、參加對象、錄取序與人數說明

- 一、臺北市公私立高中職藝術生活科教師（優先錄取）。
- 二、全國公私立高中職藝術生活科、術領域教師。
- 三、全國公私立國民中學表演藝術科、藝術領域教師。
- 四、全國公私立高國中職藝術領域實習教師。
- 五、本研習參加人數為 20 人，倘報名人數踴躍，經講師同意後，得增至 30 人。

伍、辦理日期地點

- 一、時間：
 - 1.第一場，113 年 03 月 26 日（二）09:00-12:30。
 - 2.第二場，113 年 04 月 16 日（二）09:00-12:30。
- 二、地點：臺北市立西松高級中學 致真樓 5 樓 表演藝術教室
（臺北市松山區健康路 325 巷 7 號）

陸、講師介紹-陳韻文 教授

- 一、講師經歷：國立臺灣師範大學 表演藝術研究所 兼任副教授
高中藝術生活學科中心表演藝術諮詢委員
英國華威大學 University of Warwick 戲劇教育哲學博士 (PhD.)
國立臺灣大學戲劇研究所碩士 (MA)
國立臺灣大學外國語文學系學士、國立臺灣大學輔系人類學系 (BA)
- 二、研究專長：教育戲劇、戲劇課程設計與教學、多元智慧與多元感官教學、西洋戲劇與劇場史等。

柒、課程安排說明

時間/日期	3月26日	4月16日
09:00-09:10	【報到】	
09:10-10:40	教師的教與學生的學 課程設計思維 (一)	教師的教與學生的學 課程設計思維 (二)
10:40-10:50	【休息】	
10:50-12:20	教師的教與學生的學 課程設計思維 實作工作坊 (一)	教師的教與學生的學 課程設計思維 實作工作坊 (二)
12:20-12:30	講師有約 Q&A 時間	

捌、研習報名與注意事項

- 一、請學校准予研習教師以公(差)假辦理前往。報名請至「全國教師在職進修資訊網」，網址：<https://www2.inservice.edu.tw/index2-3.aspx>，
3/26 課程代碼：4240607、4/16 課程代碼：4240609，需全程參與，每場 3 小時；
請確認全國教師研習登記信箱暢通，錄取研習教師與補充注意事項將以電郵通知。
- 二、研習期間之課務若學校無法公假派代時，敦請老師自理。

拾、研習地點交通資訊

一、公車搭乘資訊：

【新東街口站】0 東、棕 1、藍 10、12、63、225、248、262、262(區)、278、278(區)、505、民生幹線(原 518)、521、604、652、905、905(副)

【發電所(西松高中)站】棕 1、藍 27、63、248、286、286(副)、307、民生幹線

【三民健康路口(西松高中)站】0 東、藍 10、藍 26、254、278、278(區)、604、612、612(區)、672、內科通勤專車 19

【南京公寓站】南京幹線(原棕 9)、棕 10、藍 10、藍 26、紅 25、46、53、204、248、277、279、282(副)、306、306(區)、307、605 快速、612、612(區)、668、

675、711、1802、1803、內科通勤專車 19、1815B(經南京東路)、1579、1579A

【南松山(南京)站】 53、204、248、306、306(區)、307、668、711

【西松高中站】 53

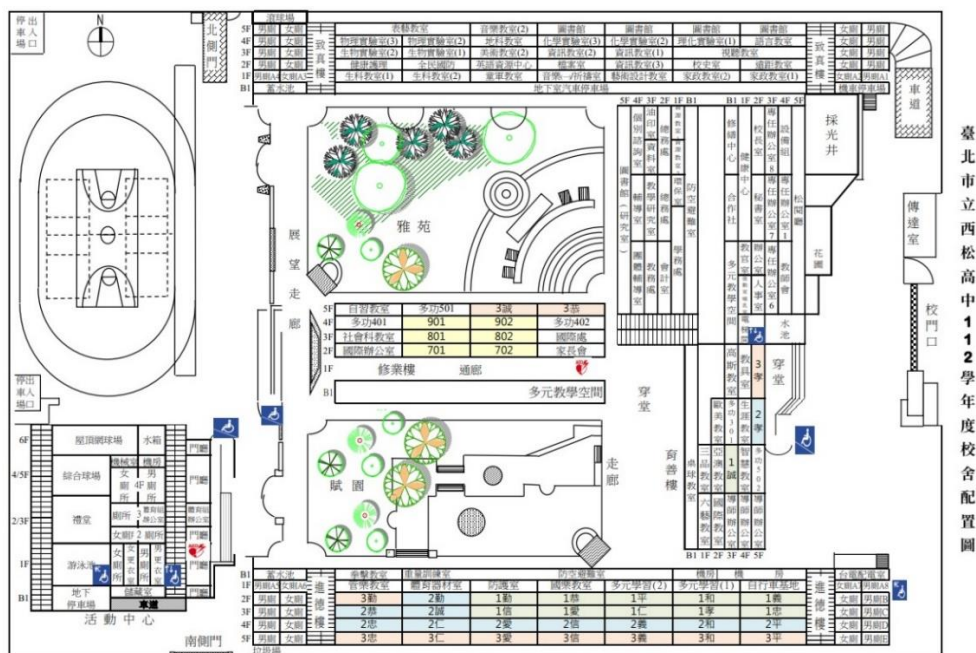
二、捷運搭乘資訊：松山新店線【南京三民站】，建議4號出口，步行約10分鐘即可抵達本校，出站可轉騎U-Bike，約3~4分鐘至校門口。



三、火車搭乘資訊：【松山車站】轉乘捷運松山信義線【南京三民站】或公車八德路出口轉乘民生幹線(原518)、63、棕1路線公車，至發電所(西松高中)站。

四、自行開車：(因校地有限，不開放研習師長停放汽車)

停車場地址：臺北市松山區健康路325巷19弄1號地下室(臺北市政府停管處公有停車場，平日費率NT30/時)。



玖、聯絡人

藝術生活學科中心研究教師 / 臺北市藝術生活學科平臺 兼任輔導員

臺北市立西松高中 沈文凱老師

電話：02-2528-6618 # 303 ; e-mail : a021@ms2.hssh.tp.edu.tw

藝術生活學科中心助理 蔡先生 電話：02-2707-5215 # 173 ;

e-mail : hsnuartcenter@gs.hs.ntnu.edu.tw