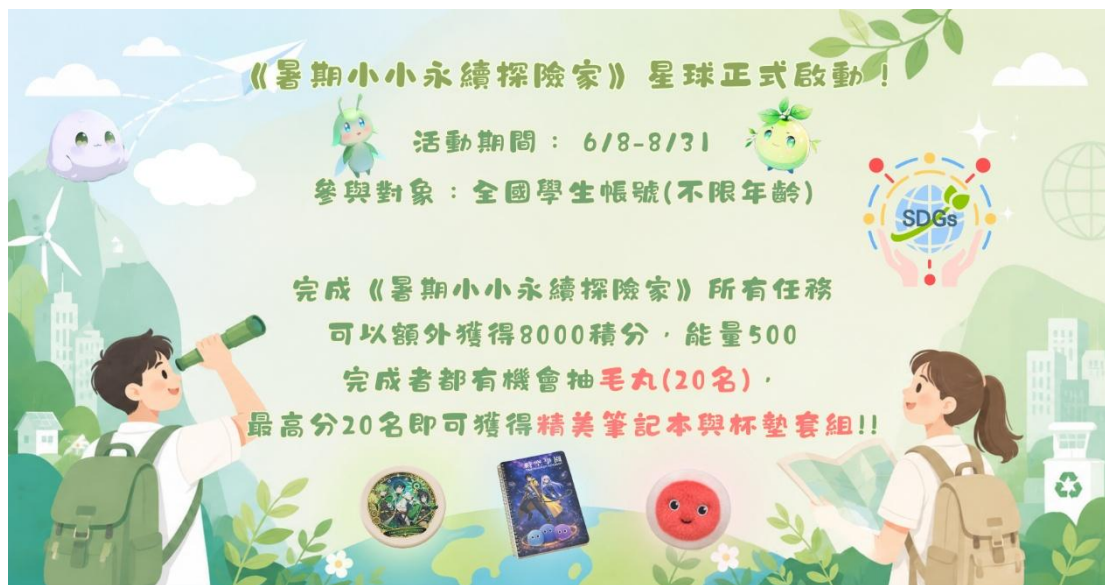


時空學園暑假作業活動說明



暑期探索任務 | 邀請老師帶領學生開啟學習冒險！

暑假不只是休息的時間，也是學生自主探索與累積學習經驗的好時機！

《時空學園》「暑期小小永續探險家」任務正式啟動！

為鼓勵學生於暑假期間自主學習，培養探索精神與永續思維，《時空學園》推出「暑期小小永續探險家」星球主題任務，邀請同學化身永續探險家，透過遊戲化學習方式，探索生活與環境、社會、文化之間的連結。

本次任務以 **SDGs 永續發展目標** 為核心，設計多元情境關卡，學生將穿越不同時空場景，從日常飲食、土地資源、文化保存、環境保護等面向進行挑戰，在解題與探索過程中培養問題分析、思考與行動能力。

推薦教師可將「暑期小小永續探險家」星球指定為暑假作業，鼓勵學生利用假期自主完成星球任務，將課堂所學延伸至生活情境，累積學習成果。參與暑假作業活動之教師，亦可申請取得學生於本星球之部分識別化學習成果資料及表現積分，作為暑假作業評量參考。詳情請見活動方式。

「暑期小小永續探險家」注意事項

- 活動期間為 2026/6/8至 2026/8/31。
- 學生於活動期間（2026/6/8至2026/08/31）前完成指定任務，即星球關卡完成率需達100%，始符合任務完成資格。
- 獎勵發放方式：
 - （一）任務完成後，系統將自動發送8,000積分及500能量至學生遊戲帳號。
 - （二）抽獎活動將於8/31活動截止後，由本團隊開獎後於官網公布中獎名單，並同時透過遊戲站內信件通知。
 - （三）活動積分排名前20名，亦於活動截止後，由本團隊依照系統排名發放獎勵。
 - （四）實體獎品將會寄送學生帳號註冊所屬學校，交由師長協助轉交學生。
 - （五）前述獎勵皆為「暑期小小永續探險家」限定獎勵，不包含其他星球。
 - （六）《時空學園》保留活動規則調整、獎勵內容變更及最終解釋之權利。

完成「暑期小小永續探險家」指定任務即可獲得：

- 任務完成獎勵：8,000 積分、500 能量
- 完成任務者皆可參加抽獎：毛丸 20 名
- 積分排名前 20 名：精美筆記本與杯墊套組

暑假作業活動方式

本活動結合自主學習、議題融入與遊戲化學習設計，適合作為暑假自主學習任務、彈性作業或跨領域學習活動，協助學生於假期間延伸課堂學習。

一、教師指定暑假作業

為鼓勵學生於暑假期間持續自主學習，教師可指定《時空學園》「暑期小小永續探險家」星球作為暑假作業內容，並將活動名稱、完成條件及操作方式公告予學生。學生於暑假期間登入《時空學園》完成指定任務後，即可累積挑戰紀錄與學習成果，作為暑假自主學習的一部分。

本年度暑假作業活動僅開放指定「暑期小小永續探險家」星球參與，不開放其他星球作為暑假作業評量依據。

二、教師報名與學習成果資料提供

如欲將本活動列為暑假作業，並於活動結束後取得學生學習成果資料作為評量參考，請教師填寫「暑期作業報名表單」。

因涉及學生資料蒐集與個人資料保護，表單將請教師提供相關身分資訊（如任職學校、姓名、任教班級、電子信箱及聯絡電話等），本團隊將依據教師提供之資訊進行身分確認，以避免非相關人士取得或使用學生資料。

報名表單中將提供「是否需要學生學習成果資料」之選項。凡勾選需要之教師，活動結束後，本團隊將透過報名時所填寫之電子郵件，提供該校參與學生於「暑期小小永續探險家」星球之學習成果資料，內容包含部分識別化之學生名單（學生姓名將以「○」字部分遮蔽）及該星球之表現積分，供教師作為暑假作業評量與學習成效檢視之參考依據。若同校有兩個以上班級參與本活動，則請教師自行辨識所任教班級學生資料。

本次暑假作業活動所蒐集之相關個人資料，僅限於本活動辦理、教師身分確認、學生學習成果資料提供及相關作業聯繫使用。本團隊將依個人資料保護相關規範妥善保管，並不作其他用途，敬請安心。

感謝各位老師的配合與支持。

三、報名資訊

適用年級：國民小學及國民中學

學生帳號：使用學生因材網帳號即可登入。

報名表單：請教師於附件 Google 表單網址報名。

<https://forms.gle/zV28xuTa7zAtBS7j6>



時空學園官網：<https://reurl.cc/L21Mby>



四、聯絡資訊

若對本次「2026微翻轉嘉年華之時空學園大賽」報名或競賽相關事宜有任何疑問，歡迎於上班時間與主辦單位聯繫：

- 聯絡電話：02-2730-3776
- 電子郵件：twa@gapps.ntust.edu.tw
- 聯絡單位：時空學園計畫團隊 李助理、廖助理
- 所屬計畫：數位桌遊平臺維護優化與推廣計畫（時空學園）
- 計畫主持人：侯惠澤 特聘教授
- 協同主持人：李承泰 博士後研究員

《時空學園》遊戲畫面：

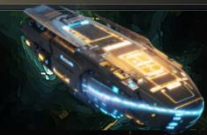




宜蘭的溫泉鄉

銀翼統治者

在搭車前往礁溪的途中，窗外掠過的影像與鐵軌聲，勾起了小倫記憶中的歷史課。宜蘭舊稱始仔難 (Kavalan)，原是Sakizaya、噶瑪蘭族世代安居的平野。清朝嘉慶年間，吳沙率領漢人進入蘭陽平原，建立了第一個開墾據點「頭圍」(今頭城)。隨著漢人聚落的擴張，居住民族被迫離開故鄉，越過崎嶇山脈向東



34

提示 NEW 斷向志 媒體線索

<p>撒奇萊雅族 主要居住在奇萊平原的族群</p> <p>人物卡</p>	<p>海濱山脈 臺灣東部的主要山脈</p> <p>地點卡</p>	<p>三星蔥 產自三星鄉的優質青蔥</p> <p>物件卡</p>				
<p>泰雅族 主要居住在中央山脈北部的族群</p> <p>地點卡</p>	<p>玉山山脈 臺灣最高峰所在地的山脈</p> <p>地點卡</p>	<p>阿里山山脈 位於玉山山脈西方的山脈</p> <p>地點卡</p>	<p>雪山山脈 臺灣最北方的山脈</p> <p>地點卡</p>	<p>大甲芋頭 產自大甲區的優質芋頭</p> <p>物件卡</p>	<p>池上米 產自池上鄉的優質稻米</p> <p>物件卡</p>	<p>萬丹紅豆 產自萬丹鄉的優質紅豆</p> <p>物件卡</p>

超時空戰隊

出擊

戰寵

銀翼統治者



解答說明

ANSWER

- 1、撒奇萊雅族：撒奇萊雅族 (Sakizaya) 是臺灣正名的原住民族之一，於1878年「加禮宛事件」中遭清軍屠殺後，南遷至花蓮奇萊平原，長期被歸類為阿美族，直至2007年正式正名。其文化特色為火神祭 (Palamal)，屬母系社會。
- 2、海岸山脈：雪山山脈是臺灣的五大山脈之一，日治時期被稱為臺東山脈，北起花蓮縣花蓮溪口，南迄臺東縣卑南溪口，稜脈呈北北東—南南西走向，是五大山脈之中最低矮者。



6 s

結算資訊 - 成功

SETTLEMENT

挑戰成功



SUCCESSFULLY

獲得積分

649 分

戰鬥用時

108 秒

獲得能量

25 點

攻擊正確率

100 %

時空守護者 II
擊敗時空之罪C級敵人10次



回到大廳

其他關卡

7 s